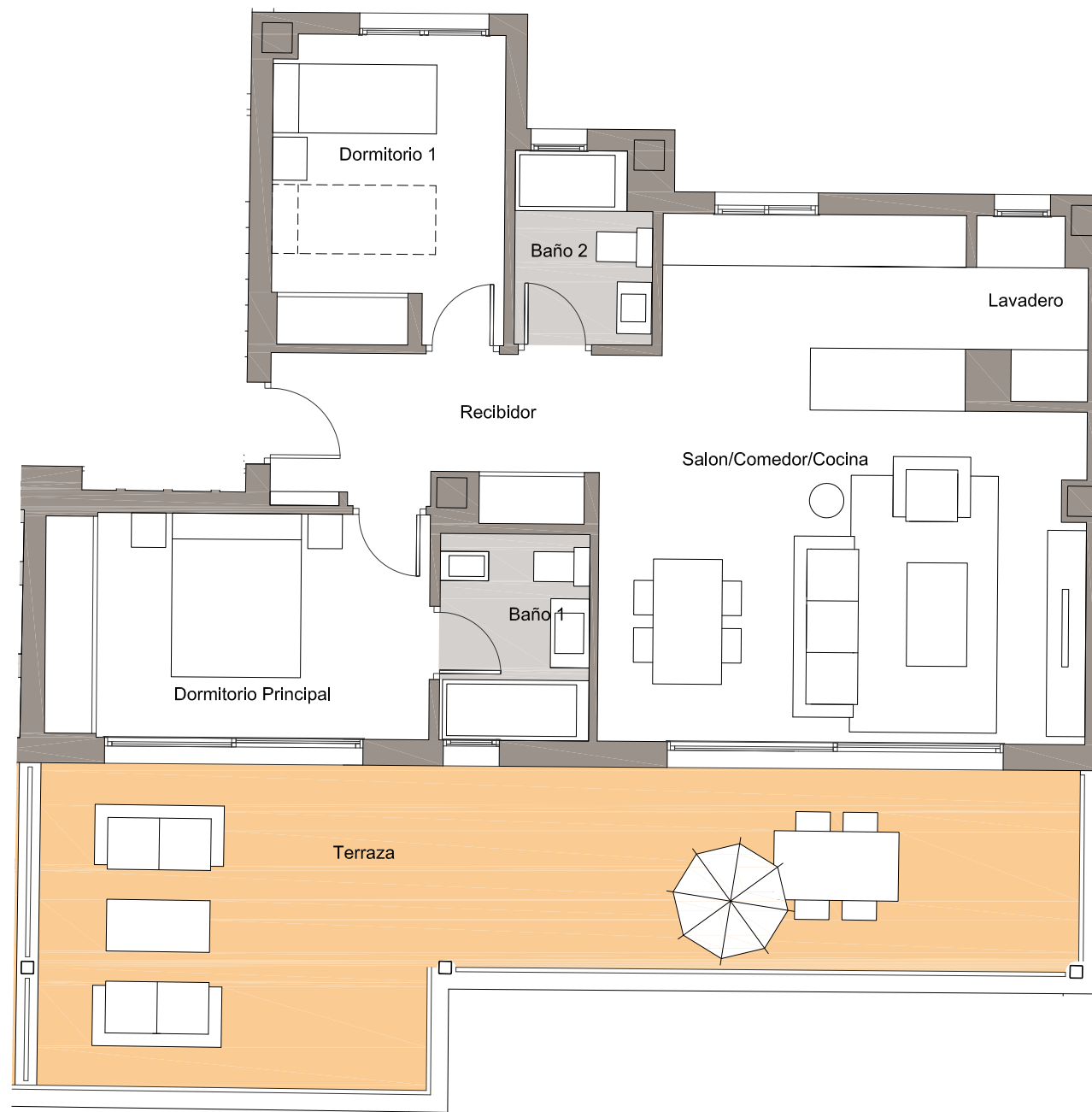
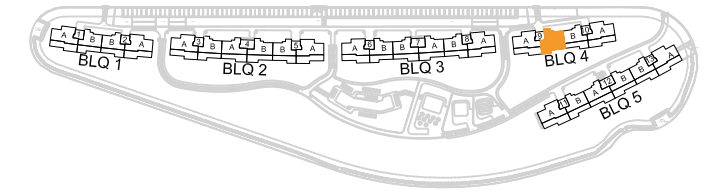


ADVERTENCIA LEGAL: Tenga en cuenta que el presente documento no es definitivo y ha sido elaborado a partir del Proyecto Básico del edificio, por lo que puede sufrir modificaciones por exigencias técnicas, ajustándose en todo caso al Proyecto de Ejecución Final. La ubicación de aparatos sanitarios y mobiliario de cocina podrá modificarse por razones técnicas. El resto del mobiliario no está incluido. Toda la información referida en el RD 515/89 de abril y en el Decreto andaluz 218/2005, de 11 de noviembre 8/2004, de información al consumidor en compraventa y arrendamiento de viviendas de Andalucía, se encuentra a su disposición en nuestras oficinas.



Plano de conjunto



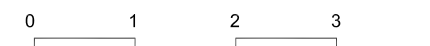
Cuadro de superficies

Recibidor	6.64 m <sup>2</sup>
Salón-Comedor-Cocina	30.15 m <sup>2</sup>
Lavadero	2.50 m <sup>2</sup>
Dormitorio Principal	11.64 m <sup>2</sup>
Dormitorio 1	9.58 m <sup>2</sup>
Baño 1	4.16 m <sup>2</sup>
Baño 2	3.39 m <sup>2</sup>
Terraza	34.57 m <sup>2</sup>

Superficie útil de vivienda:	68.00 m <sup>2</sup>
Superficie útil S/D J.A. 21 8/2005:	74.87 m <sup>2</sup>

Superficie útil de terraza:	34.00 m <sup>2</sup>
-----------------------------	----------------------

Superficie const. de vivienda c.c.:	92.00 m <sup>2</sup>
Superficie const. de vivienda c.c. S/D J.A 21 8/2005:	1 04.27 m <sup>2</sup>



**BLOQUE 4 .PORTAL 9 . PLANTA 2 . LETRAB**

Nº Edición: 01

Fecha: Marzo 2018