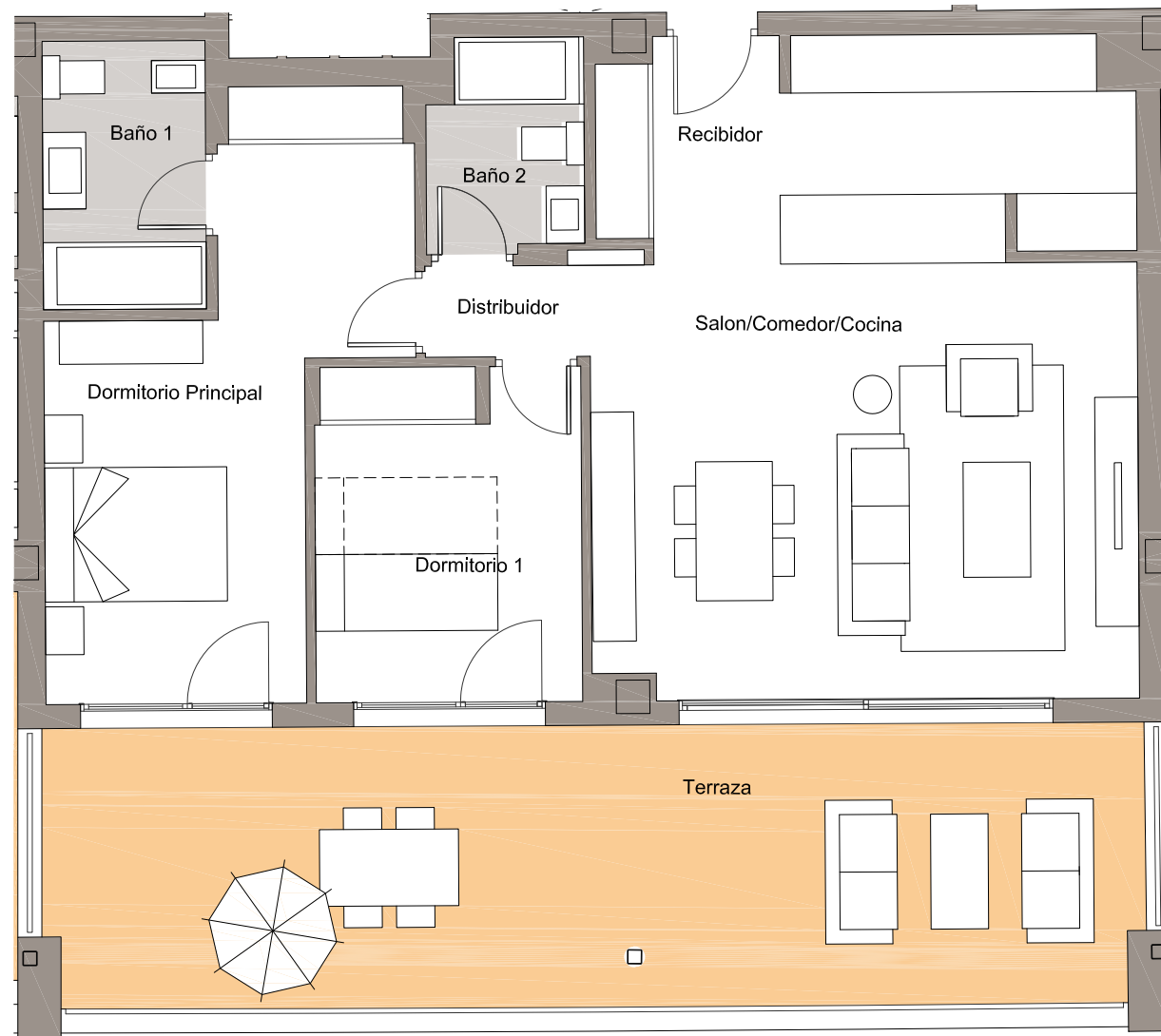
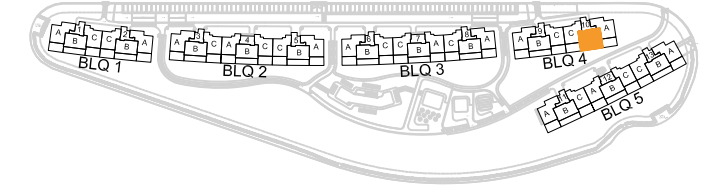


ADVERTENCIA LEGAL: Tenga en cuenta que el presente documento no es definitivo y ha sido elaborado a partir del Proyecto Básico del edificio, por lo que puede sufrir modificaciones por exigencias técnicas, ajustándose en todo caso al Proyecto de Ejecución Final. La ubicación de aparatos sanitarios y mobiliario de cocina podrá modificarse por razones técnicas. El resto del mobiliario no está incluido. Toda la información referida en el RD 515/89 de abril y en el Decreto andaluz 218/2005, de 11 de noviembre 8/2004, de información al consumidor en compraventa y arrendamiento de viviendas de Andalucía, se encuentra a su disposición en nuestras oficinas.



Plano de conjunto



Cuadro de superficies

|   |                       |
|---|-----------------------|
| Recibidor   | 4.30 m <sup>2</sup>   |
| Distribuidor  | 1.63 m <sup>2</sup>   |
| Salón-Comedor-Cocina                                  | 34.10 m <sup>2</sup>  |
| Dormitorio Principal                                  | 16.36 m <sup>2</sup>  |
| Dormitorio 1  | 9.67 m <sup>2</sup>   |
| Baño 1  | 4.76 m <sup>2</sup>   |
| Baño 2  | 3.34 m <sup>2</sup>   |
| Terraza   | 33.53 m <sup>2</sup>  |
| <hr/>   |                       |
| Superficie útil de vivienda:                          | 74.00 m <sup>2</sup>  |
| Superficie útil S/D J.A. 21 8/2005:                   | 81.70 m <sup>2</sup>  |
| Superficie útil de terraza:                           | 33.00 m <sup>2</sup>  |
| Superficie const. de vivienda c.c.:                   | 97.00 m <sup>2</sup>  |
| Superficie const. de vivienda c.c. S/D J.A 21 8/2005: | 106.61 m <sup>2</sup> |



**BLOQUE 4 .PORTAL 10 . PLANTA1 . LETRAB**

Nº Edición: 01

Fecha: Marzo 2018