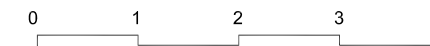
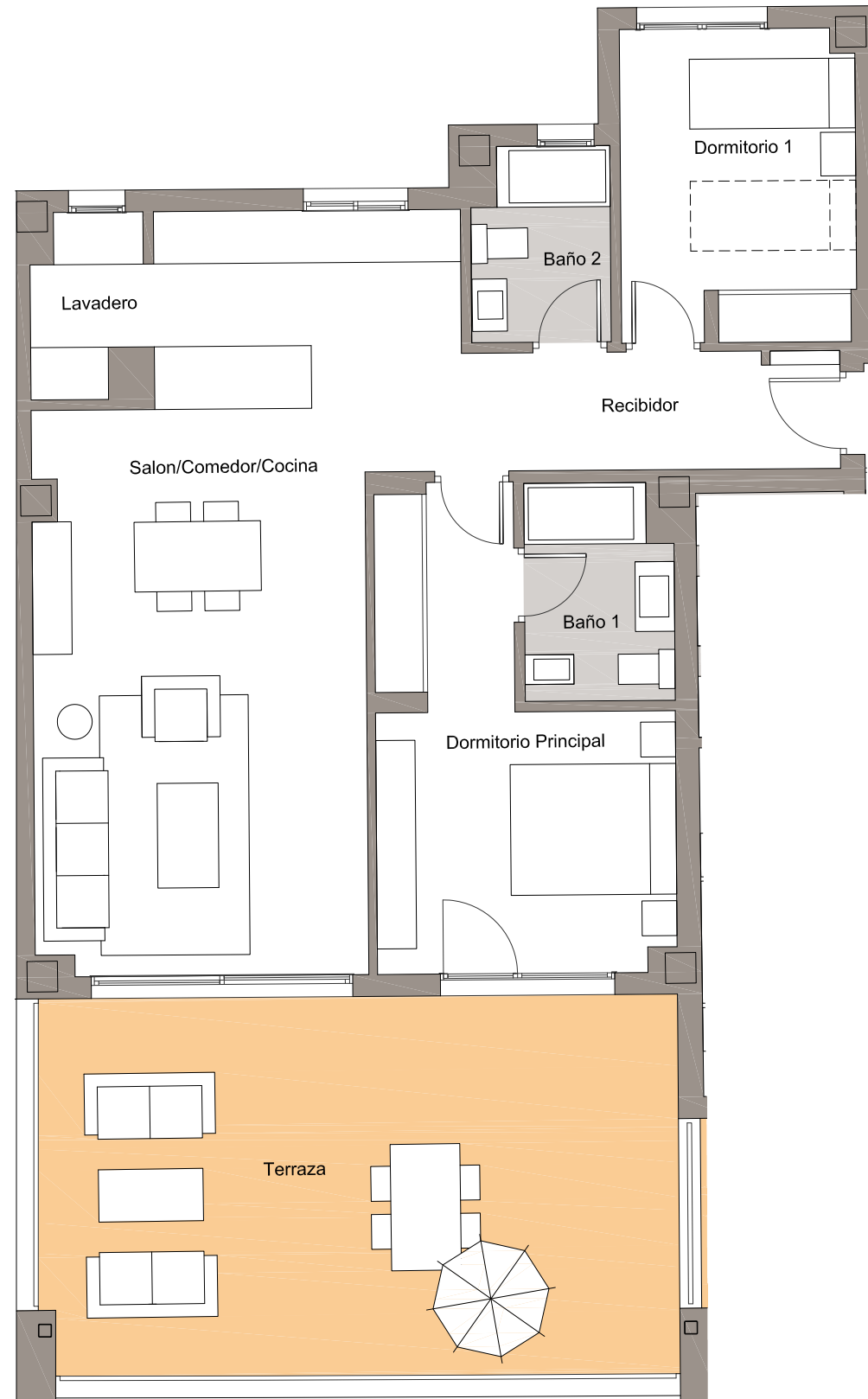


ADVERTENCIA LEGAL: Tenga en cuenta que el presente documento no es definitivo y ha sido elaborado a partir del Proyecto Básico del edificio, por lo que puede sufrir modificaciones por exigencias técnicas, ajustándose en todo caso al Proyecto de Ejecución Final. La ubicación de aparatos sanitarios y mobiliario de cocina podrá modificarse por razones técnicas. El resto del mobiliario no está incluido. Toda la información referida en el RD 515 / 89 de abril y en el Decreto andaluz 218/2005, de 11 de noviembre 8/2004, de información al consumidor en compraventa y arrendamiento de viviendas de Andalucía, se encuentra a su disposición en nuestras oficinas.

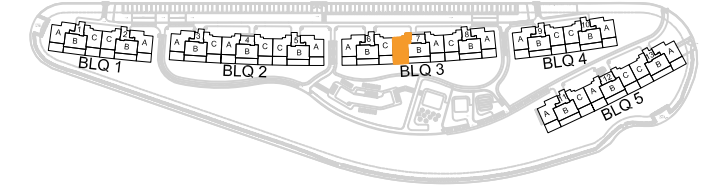


**BLOQUE 3 .PORTAL 7 . PLANTA1 . LETRAC**

Nº Edición: 01

Fecha: Marzo 2018

**Plano de conjunto**



**Cuadro de superficies**

|   |                        |
|---|------------------------|
| Recibidor   | 5.73 m <sup>2</sup>    |
| Salón-Comedor-Cocina                                  | 33.42 m <sup>2</sup>   |
| Lavadero  | 2.50 m <sup>2</sup>    |
| Dormitorio Principal                                  | 14.39 m <sup>2</sup>   |
| Dormitorio 1  | 9.58 m <sup>2</sup>    |
| Baño 1  | 4.08 m <sup>2</sup>    |
| Baño 2  | 3.39 m <sup>2</sup>    |
| Terraza   | 31.80 m <sup>2</sup>   |
| <hr/>   |                        |
| Superficie útil de vivienda:                          | 73.00 m <sup>2</sup>   |
| Superficie útil S/D J.A. 21 8/2005:                   | 80.40 m <sup>2</sup>   |
| Superficie útil de terraza:                           | 31.00 m <sup>2</sup>   |
| Superficie const. de vivienda c.c.:                   | 98.00 m <sup>2</sup>   |
| Superficie const. de vivienda c.c. S/D J.A 21 8/2005: | 1 09.06 m <sup>2</sup> |