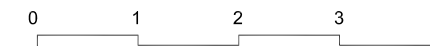
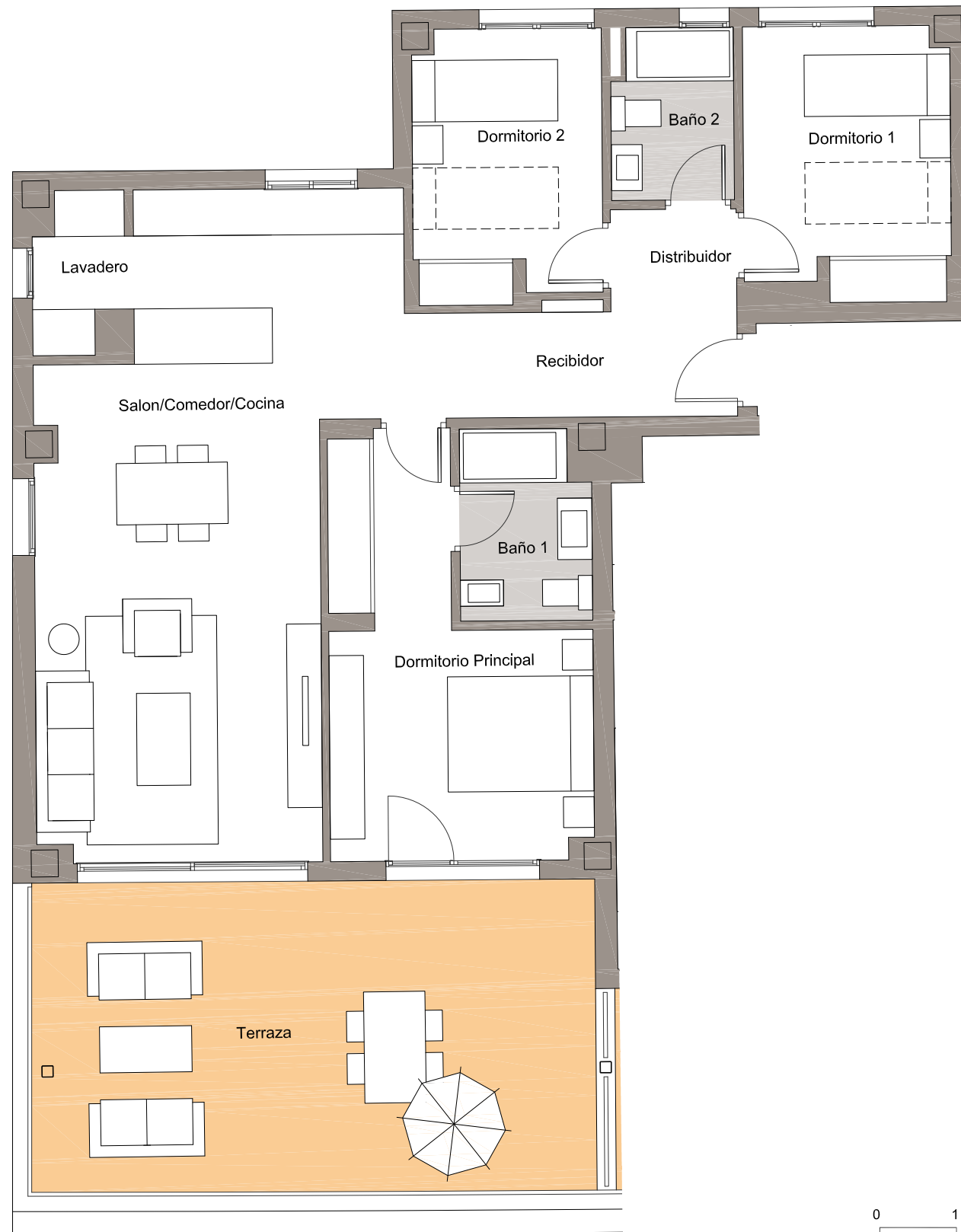
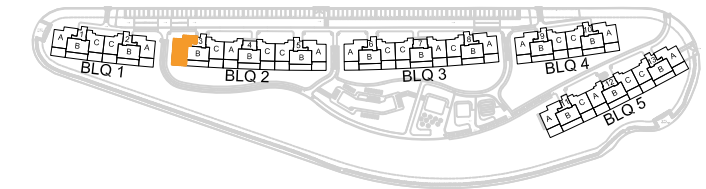


ADVERTENCIA LEGAL: Tenga en cuenta que el presente documento no es definitivo y ha sido elaborado a partir del Proyecto Básico del edificio, por lo que puede sufrir modificaciones por exigencias técnicas, ajustándose en todo caso al Proyecto de Ejecución Final. La ubicación de aparatos sanitarios y mobiliario de cocina podrá modificarse por razones técnicas. El resto del mobiliario no está incluido. Toda la información referida en el RD 515 / 89 de abril y en el Decreto andaluz 218/2005, de 11 de noviembre 8/2004, de información al consumidor en compraventa y arrendamiento de viviendas de Andalucía, se encuentra a su disposición en nuestras oficinas.



Plano de conjunto



Cuadro de superficies

Recibidor	5.93 m <sup>2</sup>
Distribuidor	2.18 m <sup>2</sup>
Salón-Comedor-Cocina	32.75 m <sup>2</sup>
Lavadero	2.28 m <sup>2</sup>
Dormitorio Principal	14.39 m <sup>2</sup>
Dormitorio 1	9.32 m <sup>2</sup>
Dormitorio 2	8.58 m <sup>2</sup>
Baño 1	4.08 m <sup>2</sup>
Baño 2	3.46 m <sup>2</sup>
Terraza	29.74 m <sup>2</sup>
<hr/>	
Superficie útil de vivienda:	82.00 m <sup>2</sup>
Superficie útil S/D J.A. 21 8/2005:	91.27 m <sup>2</sup>
Superficie útil de terraza:	29.00 m <sup>2</sup>
Superficie const. de vivienda c.c.:	112.00 m <sup>2</sup>
Superficie const. de vivienda c.c. S/D J.A 21 8/2005:	124.03 m <sup>2</sup>

**BLOQUE 2 .PORTAL 3 . PLANTA1 . LETRA A**

Nº Edición: 01  
 Fecha: Marzo 2018