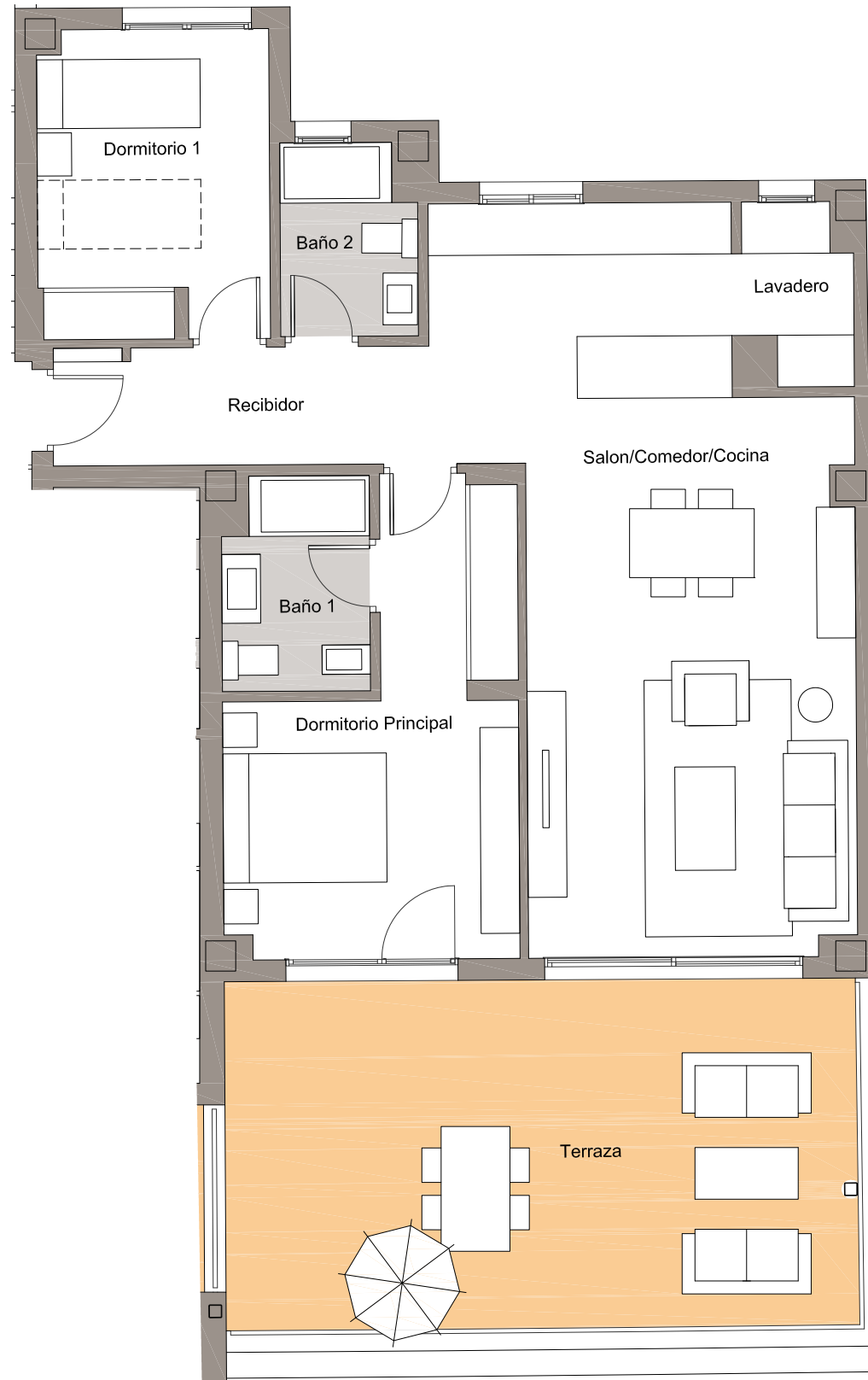


ADVERTENCIA LEGAL: Tenga en cuenta que el presente documento no es definitivo y ha sido elaborado a partir del Proyecto Básico del edificio, por lo que puede sufrir modificaciones por exigencias técnicas, ajustándose en todo caso al Proyecto de Ejecución Final. La ubicación de aparatos sanitarios y mobiliario de cocina podrá modificarse por razones técnicas. El resto del mobiliario no está incluido. Toda la información referida en el RD 515 / 89 de abril y en el Decreto andaluz 218/2005, de 11 de noviembre 8/2004, de información al consumidor en compraventa y arrendamiento de viviendas de Andalucía, se encuentra a su disposición en nuestras oficinas.



**BLOQUE 1 .PORTAL 1 . PLANTA1 . LETRAC**

Nº Edición: 01  
 Fecha: Marzo 2018

**Plano de conjunto**



**Cuadro de superficies**

|  |                       |
|--|-----------------------|
| Recibidor  | 5.85 m <sup>2</sup>   |
| Salón-Comedor-Cocina                                 | 33.44 m <sup>2</sup>  |
| Lavadero   | 2.50 m <sup>2</sup>   |
| Dormitorio Principal                                 | 14.39 m <sup>2</sup>  |
| Dormitorio 1   | 9.58 m <sup>2</sup>   |
| Baño 1   | 4.08 m <sup>2</sup>   |
| Baño 2   | 3.39 m <sup>2</sup>   |
| Terraza  | 29.74 m <sup>2</sup>  |
| <hr/>  |                       |
| Superficie útil de vivienda:                         | 73.00 m <sup>2</sup>  |
| Superficie útil S/D J.A. 218/2005:                   | 80.55 m <sup>2</sup>  |
| Superficie útil de terraza:                          | 29.00 m <sup>2</sup>  |
| Superficie const. de vivienda c.c.:                  | 98.00 m <sup>2</sup>  |
| Superficie const. de vivienda c.c. S/D J.A 218/2005: | 108.84 m <sup>2</sup> |